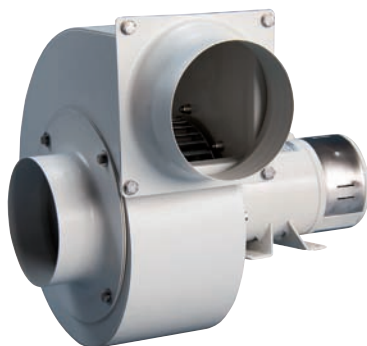


Elettropompe e ventilatori Pump & blower



C.E.M. Elettromeccanica Srl

Via Sacco e Vanzetti, 9/11
41015 - Nonantola (Modena) - Italia
Tel +39 059 549283 - Fax +39 059 547673
info@cempumps.com - www.cempumps.com



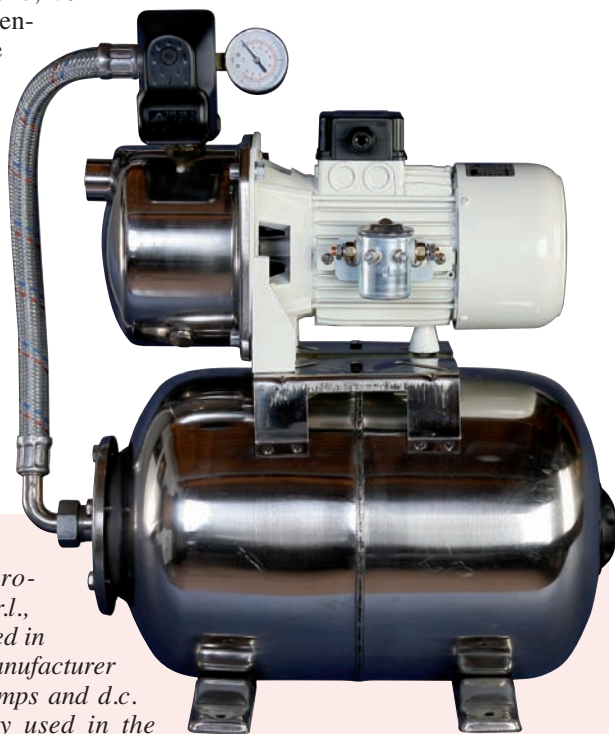
La C.E.M. elettromeccanica S.r.l. nasce nel 1970 come azienda produttrice di elettropompe e motori a corrente continua largamente utilizzati nel settore nautico.

La grande esperienza acquisita, unita ad una costante crescita della nostra società sui mercati nazionali ed internazionali, ci ha portato negli corso degli anni ad un ampliamento della nostra gamma produttiva che ci permette di proporci come partner ideale per i costruttori di imbarcazioni da diporto, da pesca e militari di medie e grandi dimensioni.

La nostra gamma di prodotti, in costante evoluzione, comprende attualmente:

elettropompe in C.C. e C.A., pompe a puleggia, a frizione manuale, a frizione elettromagnetica e con motore idraulico, autoclavi, ventilatori centrifughi ed elicoidali, moto-pompe diesel, pompe a mano e motori in cor-

rente continua. Grazie all'alta qualità dei materiali impiegati nella costruzione ed alla particolare attenzione dedicata alla progettazione ed ai processi produttivi all'interno del nostro stabilimento, siamo in grado di garantire un ottimo rendimento ed una notevole durata dei nostri prodotti pur in un ambiente particolarmente ostile come quello marino.



C.E.M. elettromeccanica S.r.l., was established in 1970, as a manufacturer of electric pumps and d.c. motors widely used in the marine field.

Our great experience acquired in the course of the years and our constant expansion in the national and the international markets have resulted in the broadening of our product range. This makes us the ideal partner for large and medium-sized boat builders of pleasure, fishing and military vessels. Our ever-growing product range currently features DC and AC electric pumps, pumps with pulley, with manual or electro

magnetic clutch and fitted with hydraulic motor, pressure booster sets, centrifugal and helicoidal blowers, diesel motor pumps, manual pumps and D.C. motors. Thanks to the high quality of the materials used and to the special care engaged in the design and in the production processes we can grant excellent performances and a remarkable lifespan of our products even in the difficult marine environment.